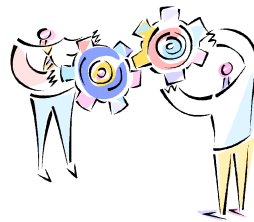


LA COOPERACIÓ PUBLICOPRIVADA EN PROCESSOS DE DESENVOLUPAMENT LOCAL



Jornades d'Economia al Montsià, 26 d'octubre de 2012

3 NIVELLS O CONCEPCIONS DE LA COOPERACIÓ PUBLICO PRIVADA

- 1 ORGANITZACIONAL
- 2 PER PROJECTE
- 3 ? (Ho comentem més endavant)



QUI SOM? D'ON VENIM?

- Conectiva és un Organisme Autònom de Desenvolupament de la Conca de Barberà.
- Es constitueix l'abril de 1996.
- Inicia la seva activitat per a gestionar una Iniciativa Comunitària (Leader) i es aquest origen el que marca la cooperació públicoprivada de l'entitat i dels processos de desenvolupament local.
- L'origen de Leader es basa en el BOTTON-UP o presa de decisions des del territori.
- La composició de l'OAD en el seu Consell d'Administració, obligatòriament, es de 51% de representants privats i 49% representants públics.
- A nivell intern suposa un canvi estructural en el funcionament.



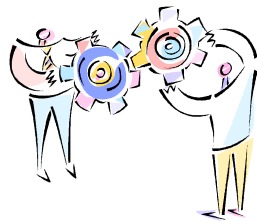
COM ENS INICIEM?

- La metodologia de treball que s'inicia es basa en programes de desenvolupament per períodes de programació (1994-1999, 2000-2006, 2007-2013)
- El PD recull en base en una diagnosi, un DAFO, unes línies estratègiques i unes propostes d'actuació.
- Els períodes s'acoplen als períodes de programació de la UE però "casualment" no s'adequen a a les legislatures dels ajuntaments i administració local i autonòmica.
- Consten d'un treball tècnic i un debat dels agents econòmics i socials de l'OAD. Important aquí ja hi ha els privats



COOPERACIÓ PÚBLICOPRIVADA

- La metodologia exposada anteriorment es desenvolupa i executa durant el període de programació, amb presa de decisions en el Consell d'Administració.
- 1 NIVELL ORGANITZACIONAL



UN EXEMPLE: EL VIVER DE CELLERISTES DE LA CONCA DE BARBERÀ

- La Cooperativa Agrària de Barberà de al Conca és la primera cooperativa agrària de l'estat espanyol fundada el 1884.
- L'edifici entre en desus després que en la guerra civil, el govern obliga a fusionar-se la cooperativa dels pobres amb la dels rics.
- El PD 2000-2006 dedicava una de les línies estratègiques a donar suport a l'economia productiva i l'emprenedoria, un subprograma a impulsar el món del vi i una acció dedicada al impuls de viviers d'empresa com eina de suport a l'emprenedoria.



EL VIVER DE CELLERISTES DE LA CONCA DE BARBERÀ

- La Cooperativa Agrícola de Barberà de la Conca volia donar una utilitat a l'edifici.
- L'Ajuntament de Barberà de la Conca volia fer un museu del cooperativisme.
- L'equip tècnic de l'AOD va qüestionar la viabilitat de la creació d'un museu per les dificultats de gestió i generació d'ingressos a un museu ubicat en un municipi de 500 habitants.
- En sessions de treball, conjunt amb membres de l'OAD i amb el convenciment de l'alcalde de Barberà de la Conca es proposa crear el VIVER DE CELLERISTES DE LA CONCA DE BARBERÀ.



EL VIVER DE CELLERISTES DE LA CONCA DE BARBERÀ

- El projecte contempla dues parts diferenciades;
 - Celler; instal·lacions dedicades a l'elaboració de vins
 - Viver; espais, instal·lacions i serveis oferts a emprenedors per iniciar la seva activitat temporalment

EL VIVER DE CELLERISTES DE LA CONCA DE BARBERÀ

○ Agents implicats

- Concactiva-OAD secretaria tècnica
- Membres de Concactiva-OAD
 - Consell Comarcal de la Conca de Barberà (institucionalment)
 - Ajuntament de Barberà de la Conca (promotor)
 - Cooperativa de Barberà de la Conca (propietari de l'edifici)
 - DO Conca de Barberà
 - Associació d'elaboradors de Vins i Caves de la Conca de Barberà
 - Sindicats agràris

EL VIVER DE CELLERISTES DE LA CONCA DE BARBERÀ

○ Model de gestió del projecte

- Ajuntament de Barberà de la Conca (promotor i interlocutor)
- Concactiva-OAD gestió i secretaria tècnica
- Comissió de Gestió
 - Ajuntament de Barberà de la Conca
 - DO Conca de Barberà
 - Consell Comarcal de la Conca de Barberà
 - Cooperativa de Barberà de la Conca
 - Un representant dels viveristes.

○ 2 NIVELL PROJECTE



3 NIVELL:?

- PROVA!!!
- US HO HEU DE CREURE!!!



CONCACTIVA

- Moltes gràcies.